



江苏信成交通工程有限公司

JIANGSU XINCHENG TRAFFIC ENGINEERING CO., LTD.

市政公用工程施工总承包壹级
公路工程施工总承包贰级

江苏信成交通工程有限公司

JIANGSU XINCHENG TRAFFIC ENGINEERING CO., LTD.

地址: 泰兴市长征北路10号

电话: 0523-87683412

传真: 0523-87683411

网址: www.js-xc.cc



LETTER INTO TRAFFIC

前言 PREFACE

信成交通始建于1977年

2004年改制为民营企业

经过多年发展

现已成为地区同类企业中的中坚力量

每个企业都有成立时的初心

就像信成的名字，相信事业成功

带领企业走向成功，带领员工迈向幸福

这是董事长创业时的初衷与梦想

一路走来，信成人同心携手，努力拼搏

信成人敢为人先，攻坚克难，如期完成项目，完美履约

承建泰兴大桥时，面对高标准严要求

信成人精益求精，尽心尽责，筑就了形象工程

承建兴化S333省道项目时，面对常规操作可能带来的风险隐患
信成人持续创新，优化作业方式，效率大大提升，确保了工程安全

真诚以待，信誉为本，注重品质……

这些是信成人的坚守，也是信成人的追求

董事长致辞 SPEECH BY THE CHAIRMAN OF THE BOARD

风雨兼程四十年，砥砺前行谱华章。现在的社会，充满着机遇和挑战，把握机遇，迎接挑战，加快发展，是社会赋予我们每个企业家的责任。同时，我们也更加清醒的认识到只有通过不断的进取，坚持不懈的努力，才能有机会达到我们向往的明天。

今天，信成交通正以先进的文化为牵引力，以超常规、跨越式的发展速度为动力，不断提高企业和员工的价值层面，不断夯实企业可持续发展的基础。

未来，我们将继续走文化强企，文化兴企之路，坚持“建品质工程 筑幸福之路”的核心理念，以诚信、创新、超越、共赢为核心价值观，打造做最值得信赖的工程承包商，为工程事业积极作为，为国家、地区贡献力量。

以诚会友，以信立学，以责任担天下。未来我们期望与更多的行业精英精诚合作，共赢未来！

热忱欢迎各界领导、各界朋友莅临指导！

董事长：陈炳章



信以立业·成己达人
Faith in the construction industry · Be the best at what you do

目录 CONTENTS

企业概况

04 企业简介	COMPANY PROFILE
05 组织机构	ORGANIZATION
06 企业资质	BUSINESS QUALIFICATIONS
07 信用等级	CREDIT RATING
08 创新荣誉	THE HONOR OF INNOVATION
09 企业荣誉	CORPORATE HONOR
10 工程荣誉	ENGINEERING HONORS
11 市场分布	MARKET DISTRIBUTION
13 半成品	SEMI-FINISHED PRODUCTS

主营业务

14 公路工程	ROAD WORKS
19 市政公用工程	MUNICIPAL PUBLIC WORKS
23 养护工程	MAINTENANCE ENGINEERING
25 园林绿化工程	LANDSCAPE ENGINEERING
28 苗圃基地	NURSERY BASE
30 设备图片	DEVICE PICTURE
32 微创新	MICRO-INNOVATION
33 施工工艺	CONSTRUCTION TECHNOLOGY

企业文化

34 文化理念	CULTURAL IDEAS
35 文化活动	CULTURAL ACTIVITIES
37 社会责任	SOCIAL RESPONSIBILITY

企业简介 COMPANY PROFILE

信成交通前身为泰兴市交通建设工程处,创建于1997年12月,经历了泰兴县交通建桥队、泰兴县交通工程队、泰兴县交通建设工程处、泰兴市交通建设工程处的四次历史演变,2004年泰兴市交通建设工程处和泰兴市航道工程处合并改制变更为江苏信成交通工程有限公司,工商注册登记成立日期于1990年7月,注册资本金12000万元。目前公司拥有市政公用工程施工总承包壹级,公路工程施工总承包贰级、地基基础工程专业承包贰级、桥梁工程专业承包贰级、公路路基工程专业承包贰级、施工劳务资质施工企业。主要经营范围有:公路工程、市政工程、航道工程、混凝土构件预制、园林绿化工程、水泥制品生产、销售;建筑物拆除;建筑钢结构、预制构件工程安装服务;水文地质、工程测量、岩土工程、公路、市政公用工程、水运(含港口河海工程)、水利水电、铁路、城市轨道交通、生态建设和环境工程咨询、人力资源服务;港口经营、普通货物仓储、土石方工程施工、对外承包工程、金属材料销售、金属结构制造、销售;建筑用钢筋产品销售等。

信成交通坚持以“做值得信赖的工程承包商”为愿景,秉承“建品质工程、筑幸福之路”的企业使命,坚守“敢为人先、追求卓越”的企业精神,先后承担了沪宁、宁通、宁靖盐、淮江、广靖、杭徽、沿江、泰常、G328、G312、S334、S336、S229、S232、S333、S122浙江杭嘉湖疏浚工程、省江堤达标工程、京杭运河续建工程、兴化S333、泗阳330省道、镇江122省道、连云港徐圩新区市政工程等一大批有影响的重点工程的建设任务,所建工程质量优良,均受到了业主的好评,取得了良好的经济效益和社会效益。

信成交通人才荟萃、专业齐全、装备精良、技术先进、文化和谐。现有从业人员1000人,各中高级专业技术人员350人,技能人才150人;是各专业性院校的实习基地。信成交通具有完整的质量保证体系和科学的管理制度,率先通过质量、环境和职业安全健康管理体系认证,多年来连续获得“泰州市专业十强”“泰兴市综合实力十强”、“泰州市文明单位”、“全国企业文化建设示范单位”、“梅兰杯”、“项羽杯”、“建筑施工标准化文明示范工地”、“江苏省工人先锋号”、“AAA信用等级企业”、“税收贡献奖”等荣誉称号。

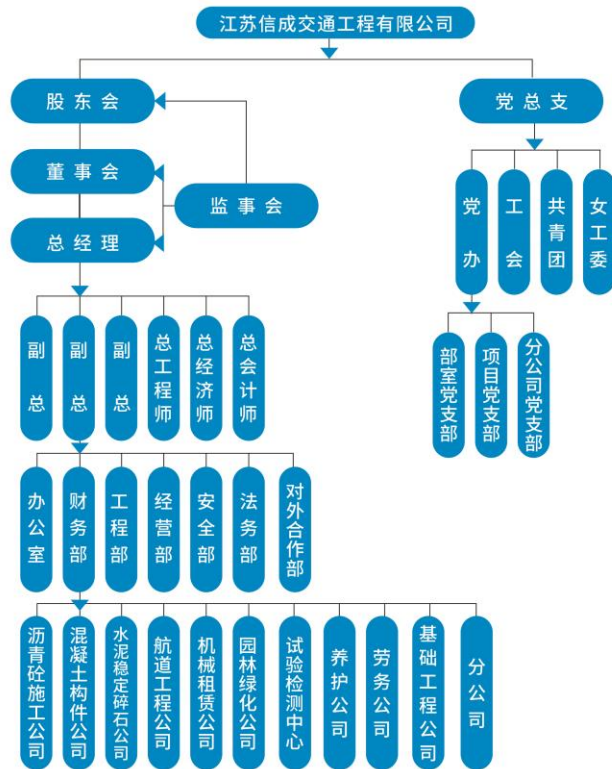
展望未来,公司将以战略统揽,以文化铸魂,坚持生产经营和资本运作“双轮驱动”,发展质量和效益增长“两翼齐飞”,整合内外资源,强化内部管控,持续提升核心竞争力,将公司打造成具有竞争力的一流施工企业。



信以礼止·成己达人

Faith in the construction industry Be the best at what you do

组织机构 ORGANIZATION



企业资质 BUSINESS QUALIFICATIONS



信用等级 CREDIT RATING



信用管理手册

守合同重信用



AAA证书

江苏省公路水运建设市场信用评价等级—AA级

创新荣誉 THE HONOR OF INNOVATION



信以礼止·成己达人 Faith in the construction industry Be the best at what you do

企业荣誉 CORPORATE HONOR



工程荣誉 ENGINEERING HONORS



市场分布 MARKET DISTRIBUTION



信以礼止·成己达人 Faith in the construction industry Be the best at what you do

半成品 SEMI-FINISHED PRODUCTS



板梁预制场



水稳拌合场



沥青拌合场

公路工程 ROAD WORKS



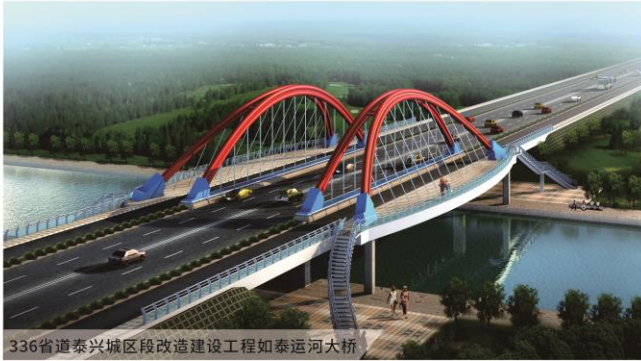
122省道镇江丹阳段(姚庄-S241)拓宽改造工程A2标



333省道兴化段改扩建工程施工项目S333XH-SG2标

信以礼止·成己达人
Faith in the construction industry · Be the best at what you do

公路工程 ROAD WORKS



公路工程 ROAD WORKS



公路工程 ROAD WORKS



泰兴市504东延项目



郑州竹叶河特大桥

公路工程 ROAD WORKS



504省道泰兴段改扩建工程(阳江西路至泰常路段)上跨334省道大桥

市政公用工程 MUNICIPAL PUBLIC WORKS



镇江辛丰人行桥



连云港徐圩新区西安路新建工程

市政公用工程 MUNICIPAL PUBLIC WORKS



泗阳火车站前广场



泰兴市根思路

信以礼止·成己达人
Faith in the construction industry · Be the best at what you do

市政公用工程 MUNICIPAL PUBLIC WORKS



泰兴市虹桥工业园区六圩港路建设工程



泰兴市金城路

市政公用工程 MUNICIPAL PUBLIC WORKS



泰兴市羌溪大桥(挂篮施工)



泰兴市羌溪南路工程

养护工程 MAINTENANCE ENGINEERING



更换支座的PLC控制整体同步顶升系统



绿化养护

养护工程 MAINTENANCE ENGINEERING



沥青铣刨



沥青摊铺



喷洒粘层油



土工布覆盖养护



白改黑防裂贴处理老水泥砼路面裂缝



水泥砼路面压浆处理基层坑洞

信以礼止·成己达人
Faith in the construction industry · Be the best at what you do

园林绿化工程 LANDSCAPE ENGINEERING



河道整治及绿化工程



泰兴市滨江镇福泰公园

园林绿化工程 LANDSCAPE ENGINEERING



泰兴市生态停车场绿化工程



泰兴市尤湾公园绿化

信以礼止·成己达人
Faith in the construction industry · Be the best at what you do

园林绿化工程 LANDSCAPE ENGINEERING



小区绿化工程



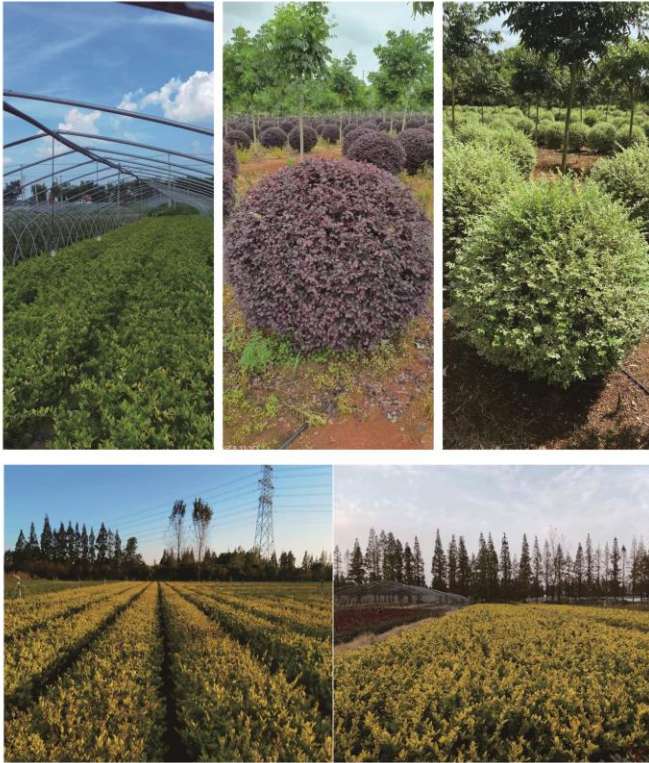
道路两侧绿化工程

苗圃基地 NURSERY BASE



信以礼止·成己达人
Faith in the construction industry · Be the best at what you do

苗圃基地 NURSERY BASE



设备图片 DEVICE PICTURE



信以礼止·成己达人
Faith in the construction industry · Be the best at what you do

设备图片 DEVICE PICTURE



微创新 MICRO-INNOVATION

石灰洒布车灰土施工

因环保要求越来越高,原有灰土施工采用生石灰消解后机械运送至断面机械配合人工洒灰,石灰消解及上下车过程中存在扬尘现象,且石灰需要二次短泊,环保及施工时间上远超生石灰消解洒布工艺。石灰洒布均匀,能有效节约施工时间,施工时间约能减少老工艺的三分之一,机械费能节约老工艺的五分之一。应用后,能大大减少扬尘问题,施工进度也能大大超前。



信以礼止·成己达人
Faith in the construction industry · Be the best at what you do

施工工艺 CONSTRUCTION TECHNOLOGY

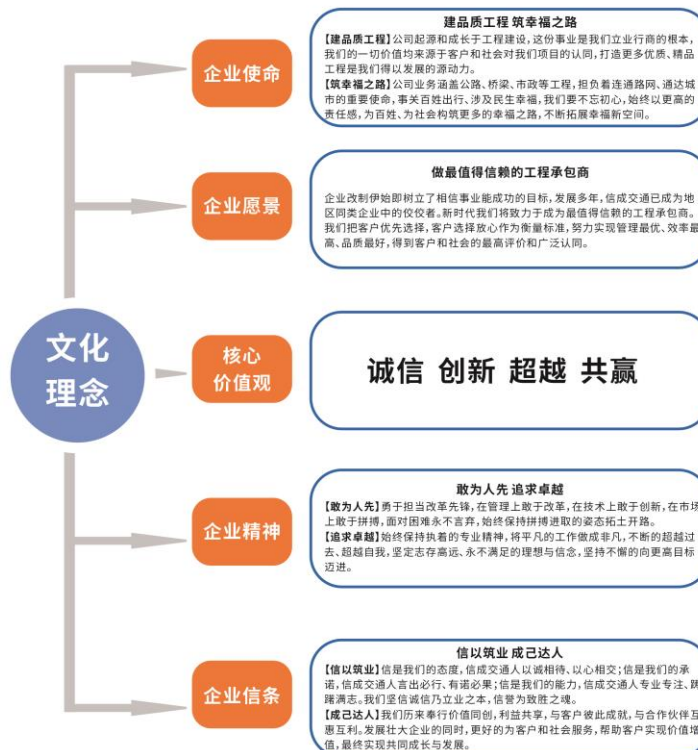
主桥钢构整体吊装

主桥钢管混凝土系杆拱先形成由钢管拱肋、风撑、吊杆套管、劲性骨架、临时横梁等形成的整体钢骨架，组成空间整体承重结构。

钢骨架吊装总重460t，选用两艘起重能力分别为500吨、600吨起重船进行整体吊装。以吊装就位后钢骨架为依托完成后续的系杆、中横梁等构件无支架施工。



文化理念 CULTURAL IDEAS



信以筑业 · 成己达人
 Faith in the construction industry · Be the best at what you do

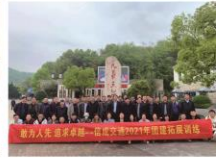
文化活动 CULTURAL ACTIVITIES



全国企业文化建设
示范单位揭牌仪式



项目部文化手册学习



团建



项目部应急预案演练



高空坠落演练



消防演习



安全生月演讲比赛



我心献给党 交通更辉煌



巾帼心向党 奋斗新征程

文化活动 CULTURAL ACTIVITIES



三人两足



拔河



三八妇女节



夏季慰问



项目现场会



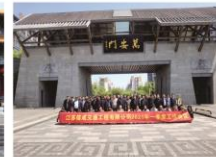
西安行



黄山行



珠海行



安徽行

信以礼止·成己达人 Faith in the construction industry Be the best at what you do

社会责任 SOCIAL RESPONSIBILITY



工会慰问

关爱困难家庭



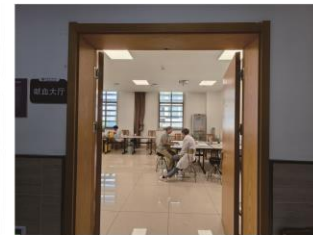
全力支援乡镇抗击疫情

慰问生病女职工

社会责任 SOCIAL RESPONSIBILITY



五四志愿服务队



献血活动



协助做好疫情防控



一方有难八方支援

信以礼止·成己达人
Faith in the construction industry · Be the best at what you do